



# ESPRESSO DATA PRIVACY DATA DISCOVERY

**Personendaten finden. Risiken erkennen. Aufwand reduzieren.**

**Viele Unternehmen wissen nicht genau, wo überall Personendaten liegen. Espresso Data Discovery schafft Transparenz über Dateien, Datenbanken und angebundene Systeme und macht Datenschutzarbeit operativ beherrschbar.**

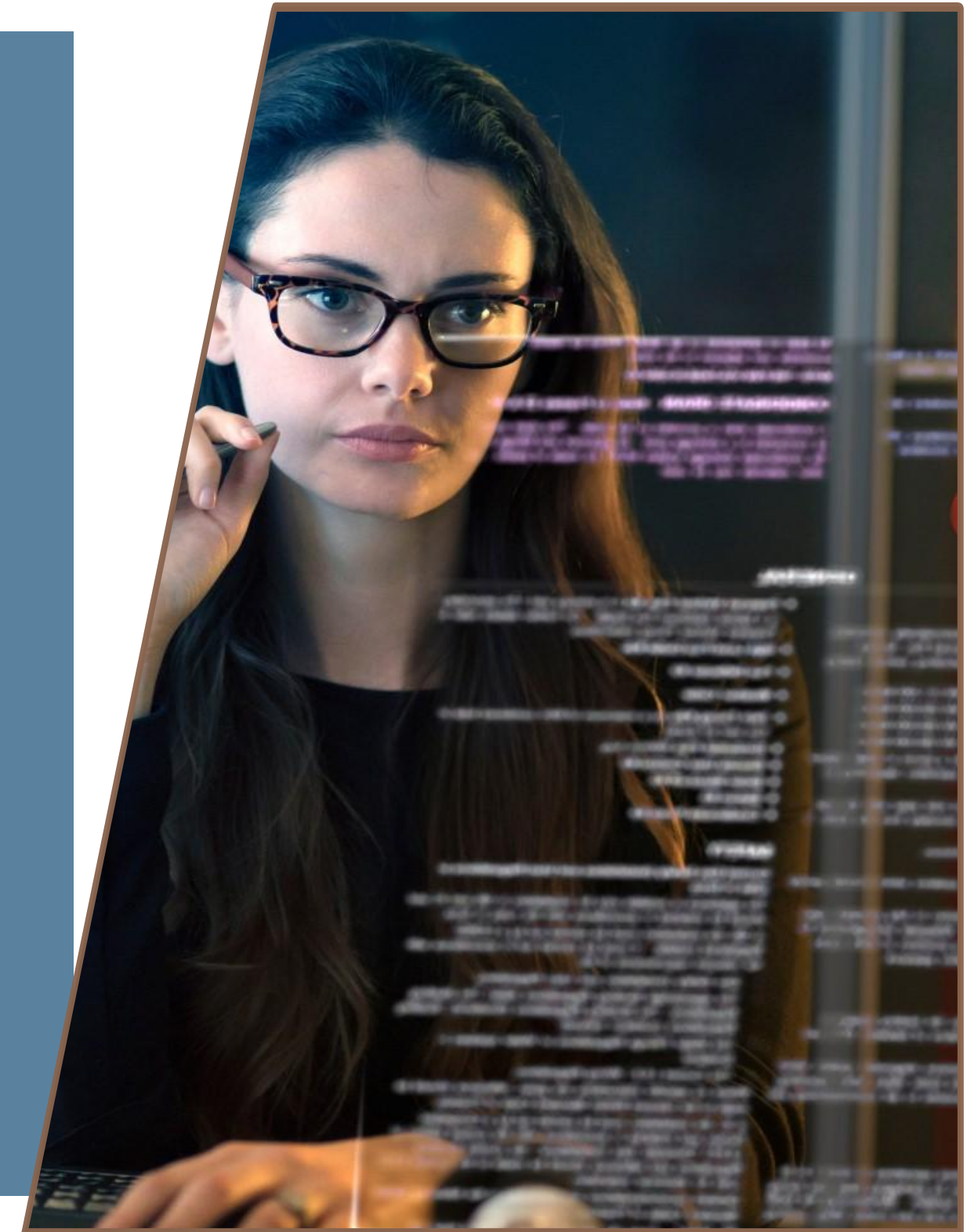
**Mehr Transparenz über Personendaten – mit weniger manueller Suche.**

# Warum das Thema relevant ist

## Personendaten sind verteilt, aber Verantwortung zentral

- Personendaten liegen in Dateiablagen, Datenbanken, Fachsystemen und Dokumenten
- Bestände historisch gewachsen und schwer überschaubar
- Datenschutz, IT und Fachbereiche müssen Auskunft, Review und Löschung nachvollziehbar unterstützen
- Manuelle Suche kostet Zeit, ist fehleranfällig und schwer nachweisbar

**Ohne Transparenz über Datenstandorte bleibt Datenschutz ein manueller Pingpong-Prozess.**

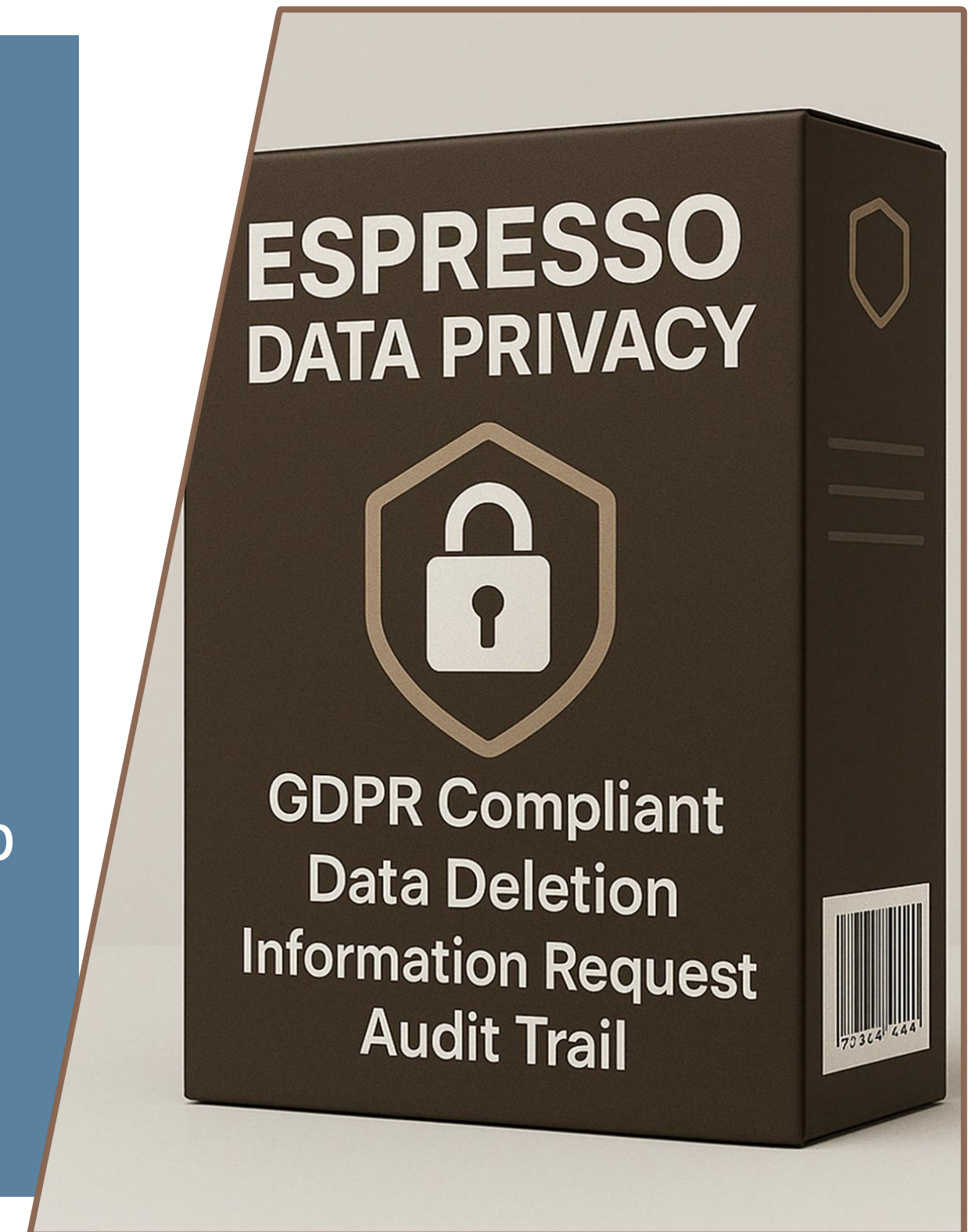


# Was Data Discovery bringt

## Aus Suche wird ein geführter Betriebsprozess

- Findet Personendaten systematisch in relevanten Datenquellen
- Erkennt sensible Inhalte in Dokumenten, Datenbank-Tabellen und gescannten Dateien
- Zeigt, wo Daten liegen und wo Handlungsbedarf entsteht
- Unterstützt Review, Unterdrückung, Massnahmen, Audit
- Liefert Reports für Management, Datenschutz und Betrieb

**Weniger manuelle Recherche, schnellere Bewertung, bessere Nachvollziehbarkeit.**



# Sofort starten und ausbauen

## Wie schnell und schlank ist die Einführung?

- Start mit klarem Scope wie einer Dateiablage
- Relevante Datenquellen auswählen
- Ersten Scan durchführen
- Ergebnisse gemeinsam bewerten
- Risiken und Handlungsbedarf priorisieren
- Regelmässigen Discovery-Prozess etablieren

**Der Nutzen entsteht früh – der Ausbau auf weitere Quellen erfolgt schrittweise und kontrolliert.**



# Nächste Schritte

## Gemeinsam prüfen wir

- Welche Datenquellen sind relevant?
- Wo bringt der erste Scan den grössten Nutzen?
- Welche Rollen sind beteiligt?
- Welche Reports und Nachweise werden benötigt?
- Wie sieht ein sinnvoller Pilot oder produktiver Einstieg aus?
  
- Datenschutz – Swiss Made.

**Yoosana GmbH**  
**Gotthardstrasse 30**  
**6300 Zug**

**info@yoosana.com**  
**yoosana.com**  
**espressodataprivacy.com**

